



Texturizada

Textura Madera

¡Construye y decora a la vez!

Placa de fibrocemento con textura madera que te ayuda a ahorrar tiempo y dinero.

TEXTURIZADA, es una placa de fibrocemento con textura en alto relieve tipo madera que permite lograr acabados con la apariencia de la madera y la durabilidad del cemento. Estas placas son resistentes a la humedad y el impacto, lo cual le permite gran variedad de aplicaciones tanto en paredes exteriores (fachadas) o como revestimiento de cualquier pared existente.

BENEFICIOS



Resiste a la humedad e intemperie



Inmune a hongos y termitas



Resistente al impacto

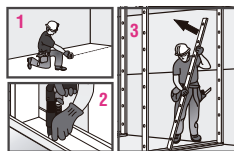


No se deforma con el sol

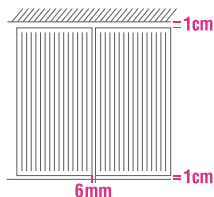
Texturizada

Textura Madera

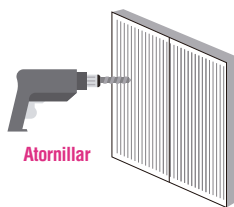
Paso 1: Realice el trazo de acuerdo al proyecto usando cordel con ocre, una wincha o una escuadra de 90° grados. Luego fije los rieles al piso y techo y sobre dichos rieles coloque los parantes metálicos de 89mm, a cada 0.61cm de distancia. Fíjarlos con tornillos cabeza wafer 8 x 13mm.



Paso 2: Coloque las placas en forma vertical, horizontal o trabadas según diseño, una al lado de la otra, dejando una separación entre ellas de 6mm (junta visible). Asimismo, deje una separación de 1cm desde el piso hacia la parte inferior de la placa y desde el fondo de losa hacia la parte superior de la placa, así como en los lados laterales del tabique de encontrarse con un muro o estructura de un sistema constructivo diferente.



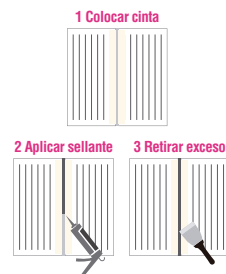
Paso 3: Con la ayuda de un atornillador fije la placa en las franjas lisas sobre los perfiles de acero galvanizado usando tornillos autoavellanantes 6x25mm punta fina o punta broca, considerando un distanciamiento de 25 a 30cm entre los tornillos.



Asegure que las cabezas de los tornillos queden mínimo 1mm por debajo de la superficie.

NOTA: Si usa perfiles de 0.45mm de calibre utilice tornillos autoavellanantes punta fina. En caso use perfiles de 0.90mm de calibre o más, se recomienda tornillos autoavellanantes punta broca.

Paso 4: Coloque cinta masking tape en el borde de las placas que conforman la junta visible. Luego rellene las juntas con un sello elastomérico, usando un aplicador de silicona. La cinta masking tape servirá para evitar que la placa se manche con el sello elastomérico. Pase una espátula sobre la junta haciendo presión para que quede al ras de la superficie de la placa.



Espere 20 minutos y retire la cinta masking tape.

Paso 5: Con un trapo industrial seco retire el polvillo de los tornillos y luego aplique la masilla Gyplac para tapar la cabeza de los tornillos.

Nota: Se recomienda aplicar con una espátula de 1" motas de Masilla Gyplac de 1cm de diámetro. Además, para un mejor acabado, es recomendable aplicar dos manos de masilla.

Paso 6: Con la ayuda de una lija #150, lije en el sentido de las vetas de la placa, sobre los puntos de los tornillos donde se aplicó la masilla.

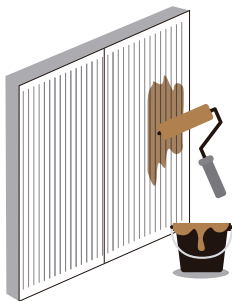
Nota: No lijar en forma circular, tampoco lijar toda la placa.

Paso 7: Con un trapo industrial seco limpie toda la superficie de las placas, asegurando no dejar ningún polvillo o residuo del proceso de lijado.

Con la ayuda de una esponja o un rodillo en felpa, aplicar de manera uniforme y en el sentido de las vetas, una primera capa de pintura látex color gris (en toda la superficie, como base) diluido según recomendaciones del fabricante. Dejar secar.

Aplique una segunda capa de tinte de madera del color seleccionado y deje secar. Puede aplicar capas adicionales, según el tono del color requerido. Se recomienda seguir las indicaciones del proveedor del tinte de madera.

Nota: Luego de aplicar tinte de madera se recomienda aplicar barniz neutro o laca.



DIMENSIONES

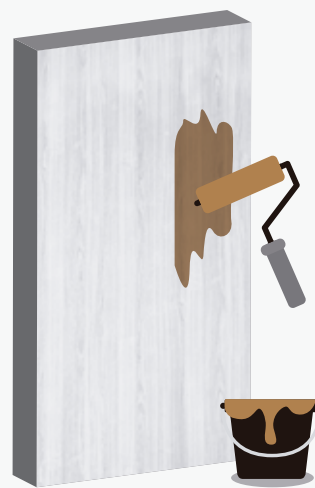
Largo	Ancho	Espesor	Peso
2.44 m	1.22 m	6 mm	24.6 Kg.
2.44 m	1.22 m	8 mm	32.8 Kg.

Características:

- Decorativa: Textura con relieve, apariencia similar a la madera.
- Una vez instalada, puede ser pintada al gusto del usuario.
- Económica: Más económica que la madera.
- Resistente y durable.

¿Dónde puedo instalar Texturizada?

- Muros y paredes exteriores (fachadas).
- Paredes divisoras, tabiques interiores, remodelaciones y ampliaciones.
- Como revestimiento de paredes existentes (sobre pared de concreto o ladrillo).



Píntalas del color de tu preferencia.

etex inspiring ways of living

DISTRIBUIDOR MAVEGSA

Av. República de Panamá #5255
Teléfono (01) 512 0960

Email ventas@mavegsa.com
www.mavegsa.com

Locales: Surquillo / Barrio Médico / Faucett /
Villa María del Triunfo / Los Olivos / Ate /
San Juan de Miraflores